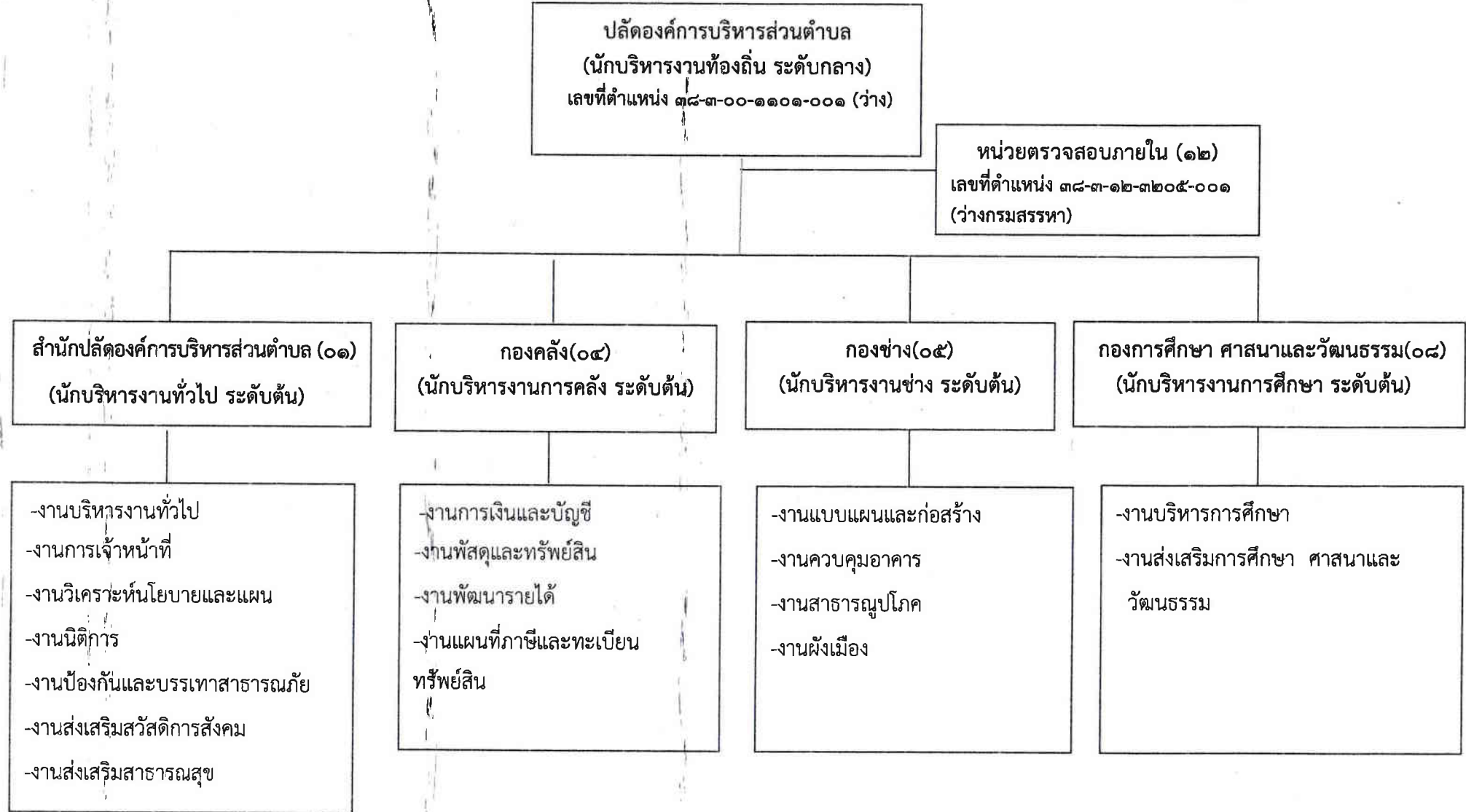
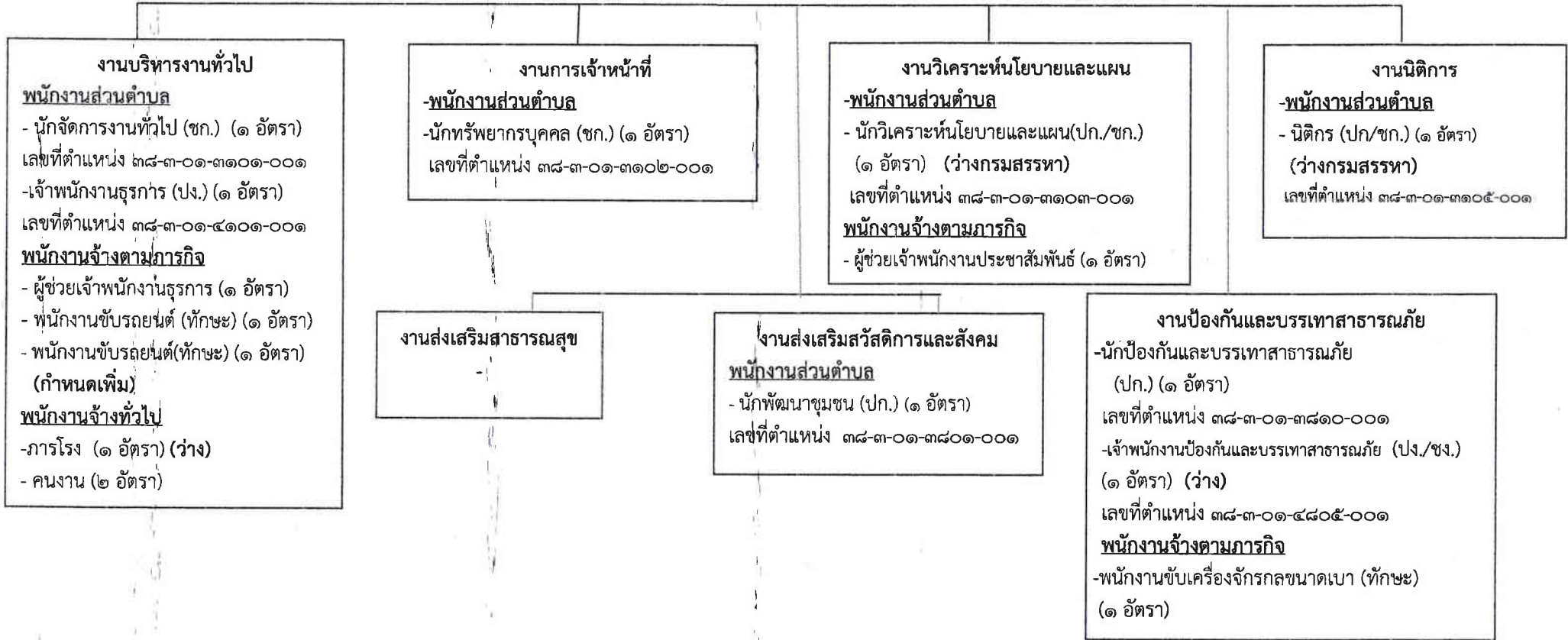


กรอบโครงสร้างส่วนราชการขององค์การบริหารส่วนตำบลห้วยแม่เพรียง (องค์การบริหารส่วนตำบลประเภทสามัญ)



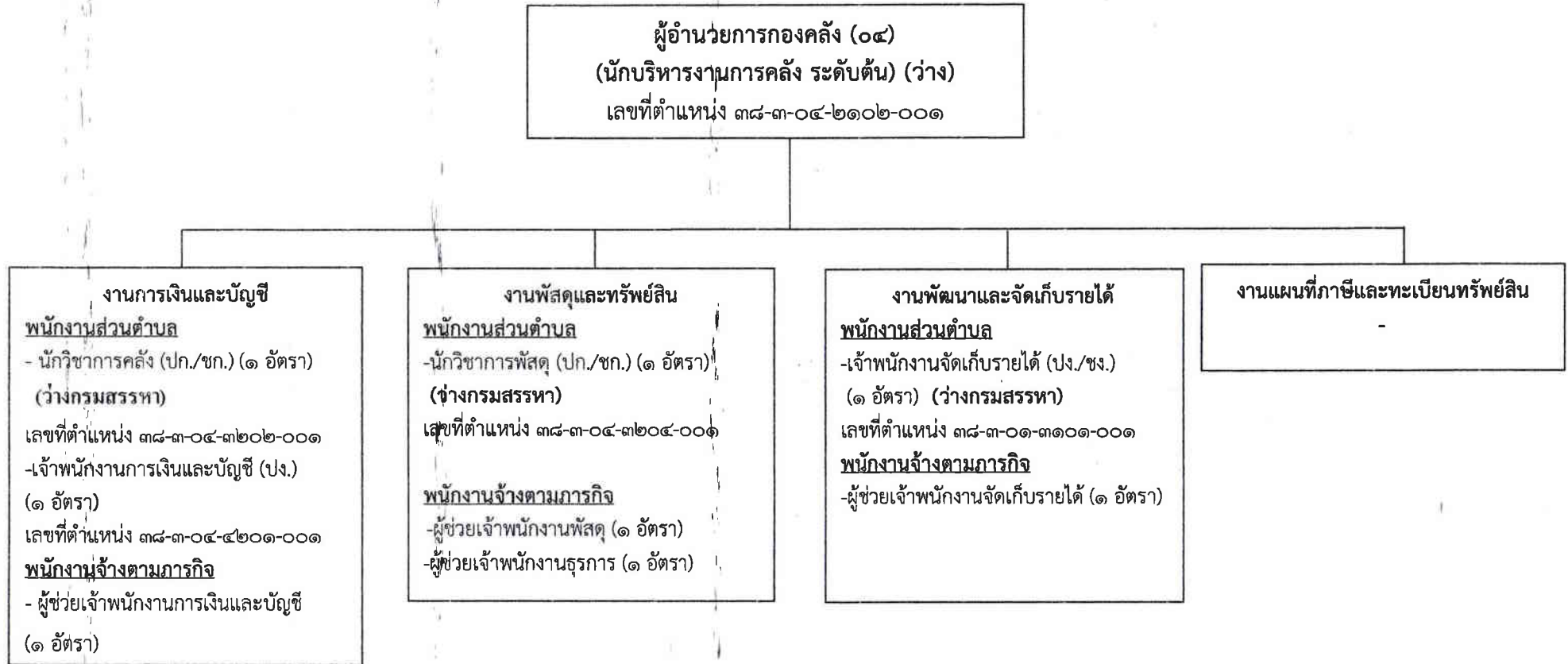
โครงสร้างของสำนักปลัดองค์การบริหารส่วนตำบล

หัวหน้าสำนักปลัด อบต. (๐๑)
 (นักบริหารงานทั่วไป ระดับต้น) (๑ อัตรา)
 เลขที่ตำแหน่ง ๓๘-๓-๐๑-๒๑๐๑-๐๐๑



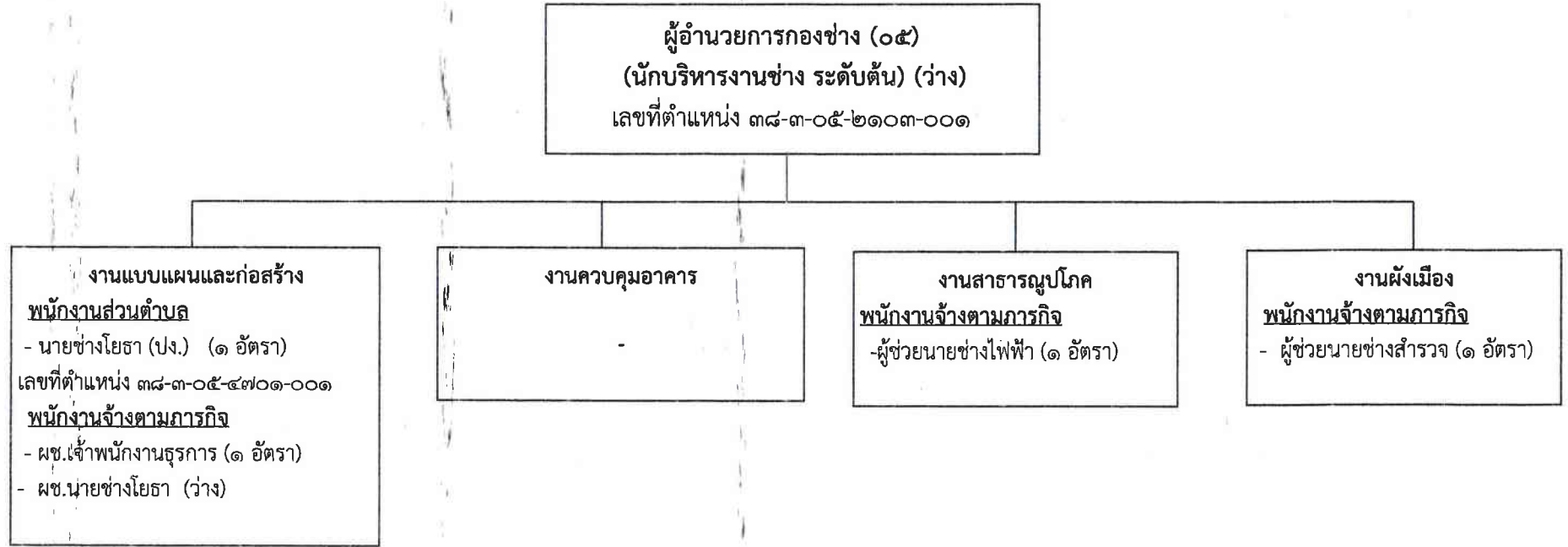
ประเภท	บริหารท้องถิ่น			อำนวยการท้องถิ่น			วิชาการ			ทั่วไป			พนักงานจ้างตามภารกิจ	พนักงานจ้างทั่วไป	
	ระดับ	สูง	กลาง	ต้น	สูง	กลาง	ต้น	ชำนาญการพิเศษ	ชำนาญการ	ปฏิบัติการ	อาวุโส	ชำนาญงาน			ปฏิบัติงาน
จำนวน							๑		๒	๒			๑	๕	๒

โครงสร้างของกองคลัง



ประเภท	ผู้อำนวยการท้องถิ่น			วิชาการ			ทั่วไป			พนักงานจ้างตามภารกิจ	พนักงานจ้างทั่วไป
	สูง	กลาง	ต้น	ชำนาญการพิเศษ	ชำนาญการ	ปฏิบัติการ	อาวุโส	ชำนาญงาน	ปฏิบัติงาน		
จำนวน	-	-	-	-	-	-	-	-	๑	๔	-

โครงสร้างของกองช่าง



ประเภท	ผู้อำนวยการท้องถิ่น			วิชาการ			ทั่วไป			พนักงานจ้างตามภารกิจ	พนักงานจ้างทั่วไป	
	ระดับ	สูง	กลาง	ต้น	ชำนาญการพิเศษ	ชำนาญการ	ปฏิบัติการ	อาวุโส	ชำนาญงาน			ปฏิบัติงาน
จำนวน	4	-	-	-	-	-	-	-	-	๑	๓	-

โครงสร้างของกองการศึกษา ศาสนาและวัฒนธรรม

ผู้อำนวยการกองการศึกษา ศาสนาและวัฒนธรรม (๐๘)
 (นักบริหารงานการศึกษา ระดับต้น) (ว่าง)
 เลขที่ตำแหน่ง ๓๘-๓-๐๘-๒๑๐๗-๐๐๑

งานบริหารการศึกษา

พนักงานส่วนตำบล

- นักวิชาการศึกษา (ปก./ชก.) (ว่าง)
เลขที่ตำแหน่ง ๓๘-๓-๐๘-๓๘๐๓-๐๐๑
- เจ้าพนักงานธุรการ (ปง.) (๑ อัตรา)
เลขที่ตำแหน่ง ๓๘-๓-๐๘-๔๑๐๑-๐๐๒

พนักงานจ้างตามภารกิจ

- ผช.เจ้าพนักงานธุรการ (๑ อัตรา)

๑. ศูนย์พัฒนาเด็กเล็กบ้านโป่งลึก

ผู้อำนวยการศูนย์พัฒนาเด็กเล็ก (รอก กสธ.จัดสรร)
 (ของบอุดหนุนจากกรม)

- ครู ชำนาญการ (คศ.๒) (๑ อัตรา)
เลขที่ตำแหน่ง ๓๘-๓-๐๘-๖๖๐๐๐-๒๓

พนักงานจ้างตามภารกิจ

- ผู้ดูแลเด็ก (ทักษะ) (๒ อัตรา)
- ผู้ดูแลเด็ก (ทั่วไป) (๒ อัตรา)

๒. ศูนย์พัฒนาเด็กเล็กบ้านด่านใจ

- ผู้อำนวยการศูนย์พัฒนาเด็กเล็ก (รอก กสธ.จัดสรร)
- ครูผู้ดูแลเด็ก (ครูผู้ช่วย) (ว่าง ๑ อัตรา)
เลขที่ตำแหน่ง ๓๘-๓-๐๘-๖๖๐๐๐-๒๔

พนักงานจ้างทั่วไป

- ผู้ดูแลเด็ก (๒ อัตรา)
- ๓. ศูนย์พัฒนาเด็กเล็กบ้านห้วยไผ่
- ผู้อำนวยการศูนย์พัฒนาเด็กเล็ก (รอก กสธ.จัดสรร)
- ครู ชำนาญการ (คศ.๒) (๑ อัตรา)
เลขที่ตำแหน่ง ๓๘-๓-๐๘-๖๖๐๐๐-๒๒

พนักงานจ้างตามภารกิจ

- ผู้ดูแลเด็ก (ทักษะ) (ว่าง ๑ อัตรา)

งานส่งเสริมการศึกษา ศาสนาและวัฒนธรรม
 - นักจัดการงานทั่วไป (ปก./ชก.) (กำหนดเพิ่ม)
 เลขประจำตำแหน่ง ๓๘-๓-๐๘-๓๑๐๑-๐๐๑

ถึงคนดูแล ๑ อัตรา งาน ๑ อัตรา
 ยื่นใบขอรับคนใหม่ (ว่าง) ๑ อัตรา ในอีก ๑ อัตรา

ประเภท	อำนาจการท้องถิ่น			วิชาการ			อาวุโส	ทั่วไป		ครู คศ.๒	ครู คศ.๑	พนักงานจ้างตามภารกิจ	พนักงานจ้างตามทั่วไป
	สูง	กลาง	ต้น	ชำนาญการพิเศษ	ชำนาญการ	ปฏิบัติการ		ชำนาญงาน	ปฏิบัติงาน				
จำนวน	-	-	-	-	-	-	-	-	๑	๒	-	๓	๔

